

2009年4月27日

「ビフィーナ」の新CMに 美人チェリスト新倉瞳さんを起用！

森下仁丹株式会社



森下仁丹株式会社(本社:大阪市中央区/代表取締役:駒村純一)は、胃酸に負けず大腸まで届くビフィズス菌「ビフィーナ」のCMキャラクターにチェリストの新倉瞳(にいくらひとみ)さんを起用し、4月29日(水/祝)から「チェロ・エルガー」篇、および「チェロ・メンデルスゾーン」篇を全国で放映します。

「ビフィーナ」は、独自に開発したダブルプロテクトカプセルに包むことによって、胃酸に弱いビフィズス菌を生きのまま大腸まで届けることができます。1993年9月に「ビフィーナ10」の発売以来、多くのお客さまに手軽で飲みやすく効果が実感できるということで支持され、乳酸菌健康食品部門売上げNO.1^{※1}、シリーズ販売個数累計580万個を突破しました。

※1:出典:富士経済調べ H・Bフーズマーケティング便覧、'09健康食品・乳酸菌市場

今回放映を開始するテレビCMは、“朝にリズムを”コンセプトに、すがすがしくさわやかな世界観をクラシック音楽で表現しています。新倉さんの演奏するチェロのクラシック音楽が、清潔で透明な印象をもつ新倉さんと一体になり、すがすがしくさわやかなイメージを連想させます。曲目は、エルガーの「愛の挨拶」とメンデルスゾーンの「歌の翼に」で、朝のさわやかさをイメージするチェロの曲として、新倉さんに選定していただきました。

【本件に関するお問い合わせ先】

森下仁丹株式会社 営業推進部 広告・宣伝グループ 担当:大北恵梨 TEL:06-6761-1134

【リリースについてのお問合せ先】

共同PR株式会社 担当:長尾・村山・林 TEL03-3571-5275 FAX03-3571-5380

【放映時間・番組提供】

フジテレビ系列 毎週水曜日 8:00~9:55 放映「とくダネ！」

【CM 音楽について】

- エルガー「愛の挨拶」
- メンデルスゾーン「歌の翼に」。

朝のさわやかさをイメージする曲として、CMキャラクターの新倉瞳さんに選定・演奏していただきました。チェロは、フォルムが人間の身体のカタチに似ているだけではなく、音色が人間の声の音域に近いと言われており、自然に耳に届き、心地よく響きます。新倉さん愛用のチェロは、1838年イギリス製のトーマス・ドットの作品で、しっとりとした深い音色が特色です。

【新倉瞳(にいくら ひとみ)さんのプロフィール】

1985年生まれ。8歳よりチェロを始める。

当時ドイツにて、ヤン・ヴィムスリック氏に師事。11歳で帰国後、毛利伯郎氏に師事。

2001年桐朋女子高等学校音楽科に入学。IMA音楽賞受賞。アスペン音楽祭に奨学生として参加。第9・11・12・13回宮崎国際音楽祭、鎌倉芸術館ゾリステン、プロジェクトQなどに出演。これまでに、飯守泰次郎指揮、東京シティフィルハーモニック管弦楽団をはじめ、プロオーケストラ、アマチュアオーケストラと多数コンチェルトを共演。

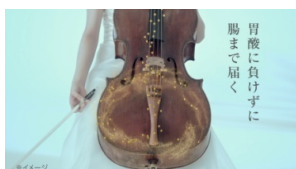
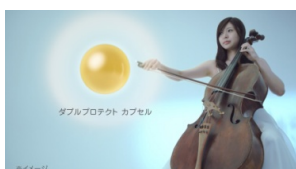
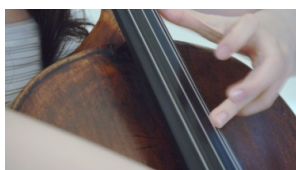
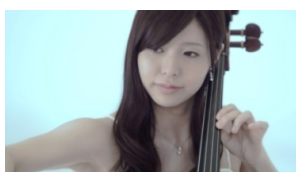
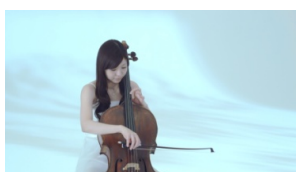
2006年8月、東芝EMI(現「EMIミュージック・ジャパン」)よりアルバム「鳥の歌」をリリース。各音楽雑誌や新聞、TV等で取り上げられ、好評を得ている。

2007年12月、タイ・バンコクにて文化庁認定事業「日タイ修好120周年記念コンサート」にソロ・チェリストとして出演。また、室内楽にも精力的に取り組み様々なアンサンブルで活躍している。今後も各地でリサイタルなどの演奏会が予定されており、期待される若手チェロ奏者の一人として注目を集めている。2008年桐朋学園大学音楽学部を首席で卒業。皇居桃華楽堂新人演奏会にて御前演奏を行なう。10月チェロ・グランド・コンサートに最年少で出演。同年12月EMIミュージック・ジャパンよりセカンド・アルバム「トロイメライ」をリリース。現在桐朋学園大学研究科在籍、堤剛氏に師事。

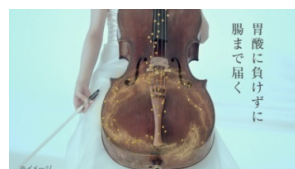
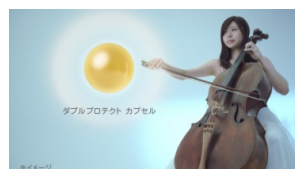
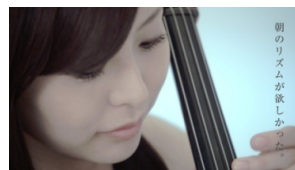
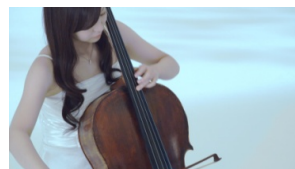
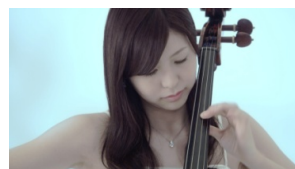
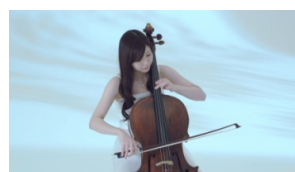


森下仁丹株式会社「ビフィーナ」 TV-CM (30 秒)

「チェロ・エルガー」篇



「チェロ・メンデルスゾーン」篇



(ナレーション)
健康的な
美しさを
生み出すもの。

それは、
規則正しい
朝のリズムです。

ビフィーナなら
ビフィズス菌を
ダブルでプロテクト。

だから、
胃酸に負けずに
腸までしっかり届けます。

(新倉さん)
朝にリズムを

(ナレーション)
ビフィズス菌、生きたまま。
ビフィーナ